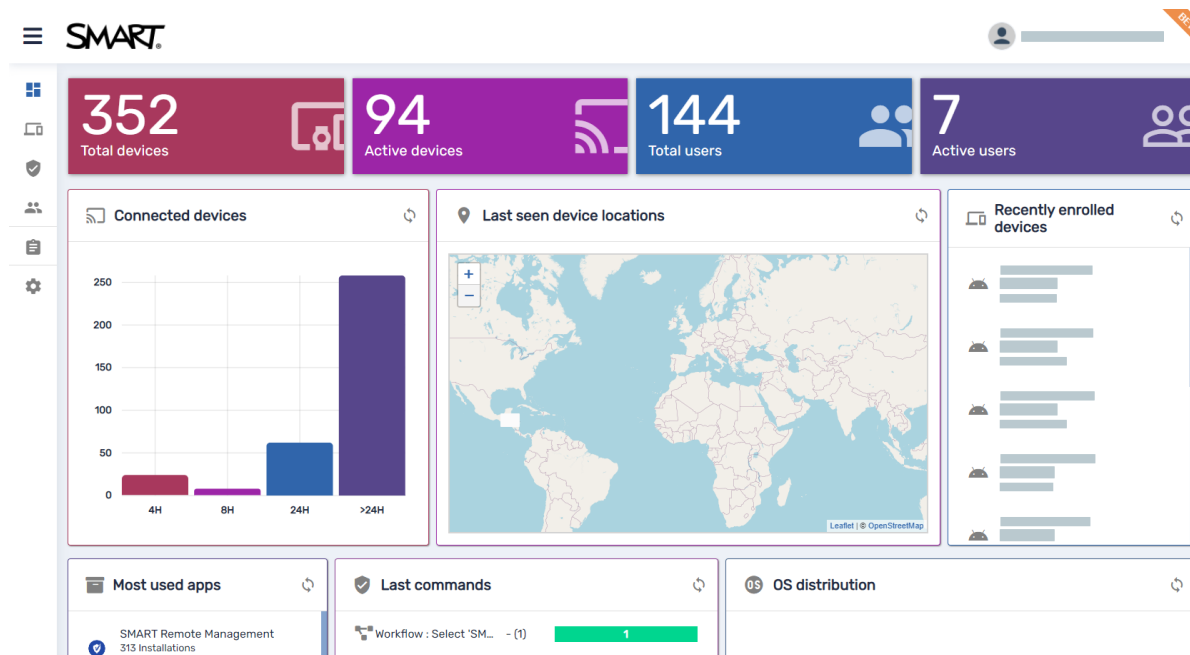


Schneller Rundgang zu SMART Remote Management



SMART Remote Management ist ein cloudbasiertes Geräte-Management-Tool, mit dem Sie Geräte in Ihrem Unternehmen aus der Ferne warten, unterstützen, steuern und sichern können. Sie können SMART Board® Interactive Displays und Android™-, iOS-, macOS-, Windows®-, und Chrome OS™-Geräte von einem zentralen Ort aus verwalten.



Informationen zur neuen Benutzeroberfläche

Zwischen der neuen und der vorhandenen Benutzeroberfläche wechseln

Wenn Sie sich zum ersten Mal bei SMART Remote Management anmelden, erscheint ein Fenster. Dieses Fenster enthält Informationen über die neue Benutzeroberfläche:

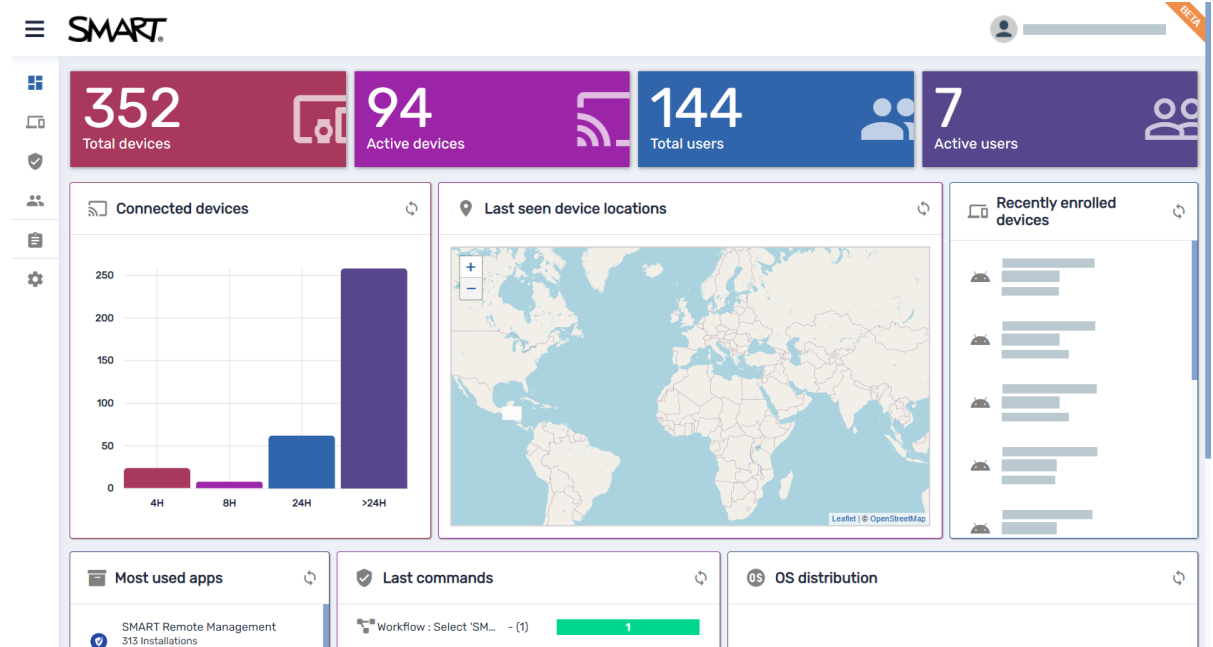
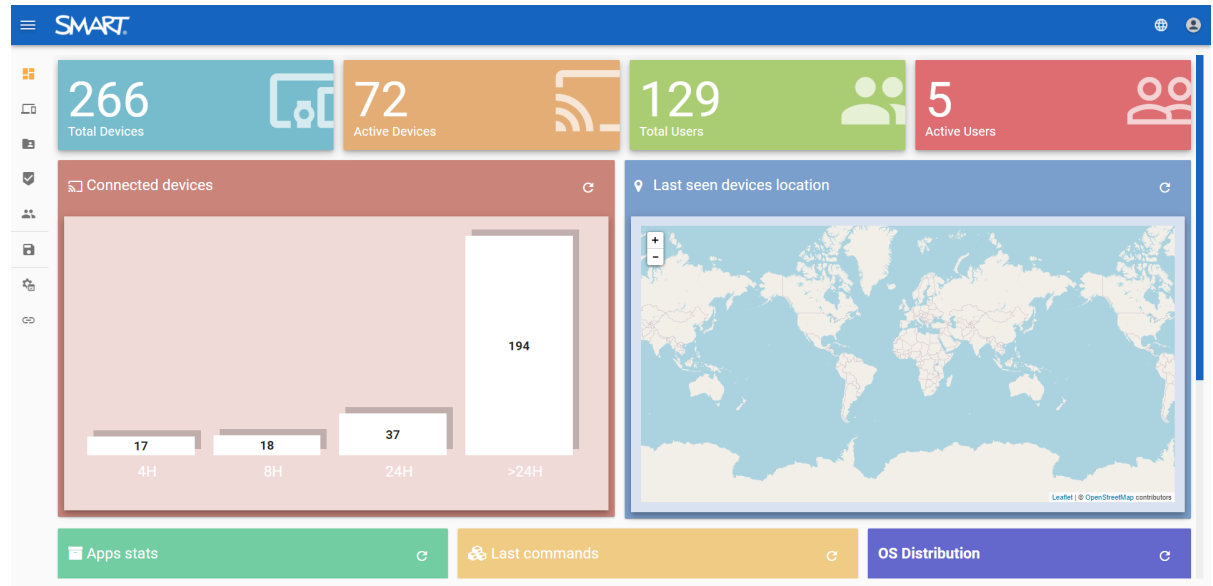
- Um zur neuen Benutzeroberfläche zu wechseln, scrollen Sie zum unteren Rand des Fensters und klicken Sie auf **hier klicken**.
- Um die vorhandene Benutzeroberfläche weiterhin zu verwenden, schließen Sie das Fenster, ohne auf **hier klicken** zu klicken.

Tipps

- Um zu verhindern, dass das Fenster jedes Mal angezeigt wird, wenn Sie sich anmelden, wählen Sie **Nicht erneut anzeigen** aus.
- Falls Sie auf die neue Benutzeroberfläche umgestellt haben und zur vorhandenen Benutzeroberfläche zurückkehren möchten, klicken Sie auf  und wählen Sie **Zurück zur klassischen Benutzeroberfläche** aus.
- Wenn Sie die vorhandene Benutzeroberfläche weiterhin verwenden möchten, aber zur neuen Benutzeroberfläche wechseln möchten, klicken Sie auf  und wählen Sie **ZUR NEUEN BENUTZEROBERFLÄCHE WECHSELN** aus.

ⓘ Wichtig

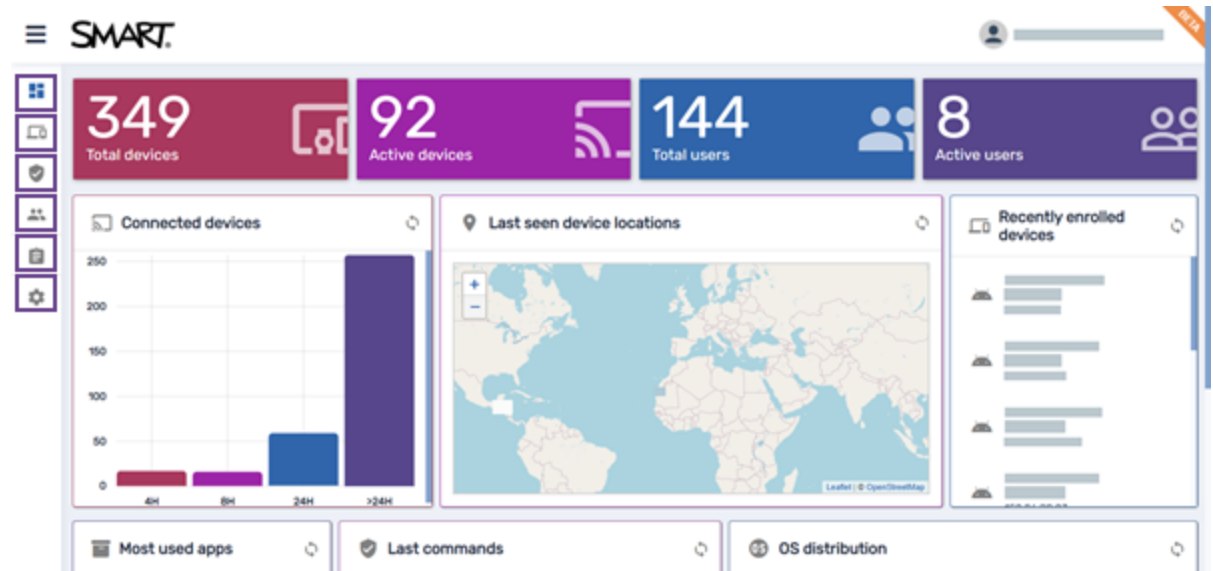
Die Kurzführung beschreibt die neue Benutzeroberfläche. Einige Funktionen sind möglicherweise nicht auf der vorhandenen Benutzeroberfläche verfügbar.



Erste Schritte

Einrichten von SMART Remote Management

Wenn Sie SMART Remote Management für Ihr Unternehmen einrichten, finden Sie im *SMART Remote Management-Setup-Handbuch* (smarttech.com/kb/171333) Informationen zum Konfigurieren des Netzwerks Ihres Unternehmens für SMART Remote Management und zum Erstellen und Aktivieren eines Domänenkontos.



Anmeldung bei SMART Remote Management

Verwenden Sie die von Ihrem Kontoadministrator oder einem anderen SMART Remote Management-Benutzer bereitgestellten Zugangsdaten, um sich anzumelden. Navigieren Sie zu SMART Remote Management-Anmeldebildschirm auf jedem Gerät, das über Internetzugang und einen aktuellen Chrome™ - oder Firefox-Browser® verfügt.

Die *Dashboard-Ansicht* ist die Standardansicht bei der ersten Anmeldung. Sie können das Menü auf der linken Seite der Ansicht *Dashboard* verwenden, um in SMART Remote Management zu navigieren.

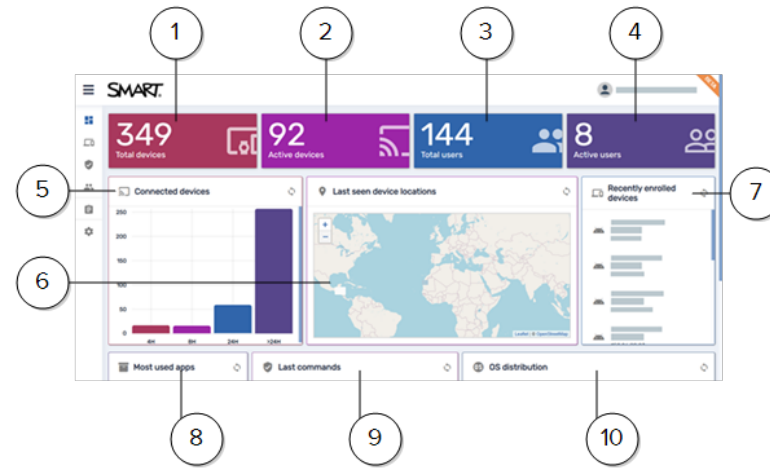
Tipps

- Klicken Sie auf ☰ oben auf der Seite, um das Menü zu erweitern.
- Weitere Informationen zu den Menüoptionen erhalten Sie, wenn Sie auf die Symbole der Menüoptionen in der Abbildung oben klicken.
- Sie können Ihr Passwort und andere Benutzerkontoinformationen bei Bedarf ändern, indem Sie auf 👤 klicken und **Profil** wählen.

Dashboard

Info zur Ansicht Dashboard

Die Ansicht *Dashboard* wird angezeigt, wenn Sie sich zum ersten Mal bei SMART Remote Management anmelden. Die Ansicht *Dashboard* zeigt Live-Informationen zu SMART Board Interactive Displays und anderen Geräten sowie zu SMART Remote Management Benutzern.



Nr.	Name	Beschreibung
1	Gesamtanzahl der Geräte	Die Anzahl der Geräte, die in SMART Remote Management registriert wurden
2	Aktive Geräte	Die Anzahl der Geräte, die derzeit online und für SMART Remote Management zugänglich sind
3	Gesamtanzahl der Benutzer	Die Anzahl der SMART Remote Management Benutzer
4	Aktive Benutzer	Die Anzahl der derzeit aktiven Benutzer
5	Angeschlossene Geräte:	Ein Diagramm, das anzeigt, wie lange die verbundenen Geräte aktiv waren
6	Zuletzt gesehener Gerätestandort	Der Standort, von dem aus ein Gerät zuletzt verbunden wurde
7	Kürzlich registrierte Geräte	Eine Liste der kürzlich angemeldeten Geräte
8	Die am häufigsten verwendeten Apps	Eine Liste der am häufigsten verwendeten Apps auf Geräten
9	Letzte Befehle	Eine Liste der zuletzt an Geräte gesendeten Befehle
10	OS-Verteilung	Die Anzahl der angeschlossenen Geräte, sortiert nach Gerätetyp (Betriebssystem)

Geräte

Info zur Ansicht Geräte

Die Ansicht *Geräte* zeigt Informationen über die in SMART Remote Management registrierten Geräte an, auf die Sie Zugriff haben. Es ist die Hauptansicht in SMART Remote Management zur Überwachung und Verwaltung von Geräten.

In der Ansicht *Geräte* können Sie:

- Spalten ein- und ausblenden
- Geräte filtern
- Identifizieren, welche Geräte online sind
- Gerätedetails anzeigen
- Geräte lokalisieren
- Gerätedetails in CSV-Dateien exportieren

Weitere Informationen zur Ansicht *Geräte* finden Sie im *SMART Remote Management Leitfadens zur Geräteverwaltung* (smarttech.com/kb/171798).



Nein.	Name	Beschreibung
1	Befehle	Befehle auf ausgewählten Geräten ausführen.
2	Suchen	Filtern Sie die Ansicht anhand von Suchkriterien.
3	Filter	Filtern der Ansicht unter Verwendung von Filtern.
4	Wer ist online?	Sehen Sie, welche Geräte derzeit online sind.
5	Registrieren	Registrieren Sie ein Gerät in SMART Remote Management.
6	Ad-hoc-Sitzung	Verwalten Sie ein Gerät mit einem anderen Konto oder einer anderen Domäne, indem Sie eine Ad-hoc-Sitzung ausführen.
7	Aktualisieren	Aktualisieren Sie die Ansicht mit den neuesten Informationen.
8	Spalten	Wählen Sie die Spalten aus, die in der Ansicht erscheinen sollen.
9	Gruppen	Ansicht anhand von Gruppen filtern.

Befehle

Info zur Ansicht Befehle

Die Ansicht *Befehle* bietet eine zentrale Liste der Befehle, die derzeit ausgeführt werden, zuvor ausgeführt wurden und durch einen Auslöser auf den Geräten, auf die Sie zugreifen können, zur Ausführung festgelegt wurden.

In dieser Ansicht können Sie Folgendes tun:

- Befehle filtern
- Details zum Befehl anzeigen
- Aktuell ausgeführte Befehle stoppen, neu starten und bearbeiten oder auslösen
- Befehle erneut an alle Geräte senden, für die die Befehle gelten, oder nur an die Geräte, für die die Befehle zuvor fehlgeschlagen sind
- Befehle löschen
- Gruppenbefehle dauerhaft verwenden

Weitere Informationen zur Ansicht *Befehle* finden Sie im *SMART Remote Management Leitfaden zur Geräteverwaltung* (smarttech.com/kb/171798).



Nein.	Name	Beschreibung
1	Suchen	Filtern Sie die Ansicht anhand von Suchkriterien.
2	Aktualisieren	Aktualisieren Sie die Ansicht mit den neuesten Informationen.
3	Spalten	Wählen Sie die Spalten aus, die in der Ansicht erscheinen sollen.
4	Befehlstyp	Filtern Sie die Ansicht nach Befehlstyp.

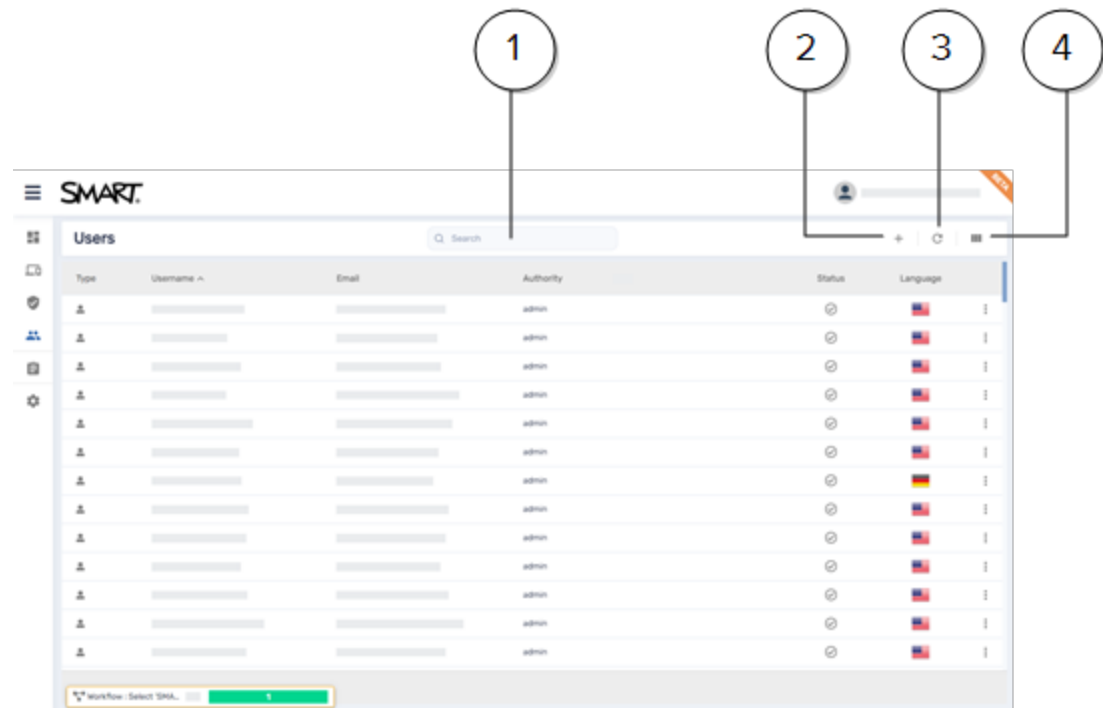
Benutzer

Info zur Ansicht Benutzer

Auf der Ansicht *Benutzer* können Sie Benutzer verwalten und eine Vielzahl von Informationen über sie anzeigen, einschließlich:

- Benutzername
- E-Mail
- Berechtigung (Profiltyp)
- Tags
- Sprache

Weitere Informationen zur Ansicht *Benutzer* finden Sie im *SMART Remote Setup-Handbuch* (smarttech.com/kb/171333).















Nein.	Name	Beschreibung
1	Suchen	Filtern Sie die Ansicht anhand von Suchkriterien.
2	Hinzufügen	Fügen Sie einen neuen Benutzer hinzu.
3	Aktualisieren	Aktualisieren Sie die Ansicht mit den neuesten Informationen.
4	Spalten	Wählen Sie die Spalten aus, die in der Ansicht erscheinen sollen.

Repositories

Info zum Menü *Repositories*

Im Menü *Repositories* können Sie Pakete hochladen, Richtlinien erstellen, Aufgaben-Workflows einrichten und mehr. Nachdem Sie Repository-Elemente erstellt haben, können Sie sie auf Geräte anwenden.

Weitere Informationen über das Menü *Repositories* finden Sie im *SMART Remote Management Leitfaden zur Geräteverwaltung* (smarttech.com/kb/171798).

Symbol	Name	Beschreibung
	Pakete	Installieren Sie Apps aus der Ferne auf Geräten.
	Richtlinien	Richtlinien erstellen und sie auf Geräten anwenden. Richtlinien können Apps blockieren oder aktivieren, oder Gerätefunktionen aktivieren oder einschränken.
	Kiosk	Erstellen Sie Richtlinien und wenden Sie sie auf Kiosk-Geräten an (mit anderen Worten, Geräte mit eingeschränkter Benutzersteuerung).
	Erweiterte Nachrichten	Senden Sie erweiterte Nachrichten an SMART Board Interactive Displays und Android-Geräte. Erweiterte Nachrichten können Text, ein Bild und Audio oder ein YouTube™-Video beinhalten, das Sie in einer Schleife abspielen können.
	Assets	Assets speichern und verwalten, einschließlich Bild- und Audiodateien.
	Geräte-Einstellungen	Erstellen und passen Sie Gerätekonfigurationen an und senden Sie sie an Geräte.
	Dateien	Laden Sie Dateien hoch, die Sie an Geräte senden können.
	Aus der Ferne ausführen	Senden Sie Fernausführungsbefehle und -skripte an SMART Board Interactive Displays und Android- und Windows-Geräte.
	DEP-Profil von Apple	Erstellen Sie DEP-Profile für die Bereitstellung auf iOS- und macOS-Geräten.
	Apple Custom Command	Senden Sie benutzerdefinierte MDM-Befehle an iOS- und macOS-Geräte.
	Workflow	Eine Folge von Aktionen erstellen, wie z. B. das Installieren von Paketen, das Senden von Nachrichten, das Deaktivieren von Apps und das Auslösen von Alarmen.
	Scheduler & Auslöser	Erstellen Sie Scheduler und Auslöser für Aktionen basierend auf Datum, Uhrzeit, Ort und WLAN.

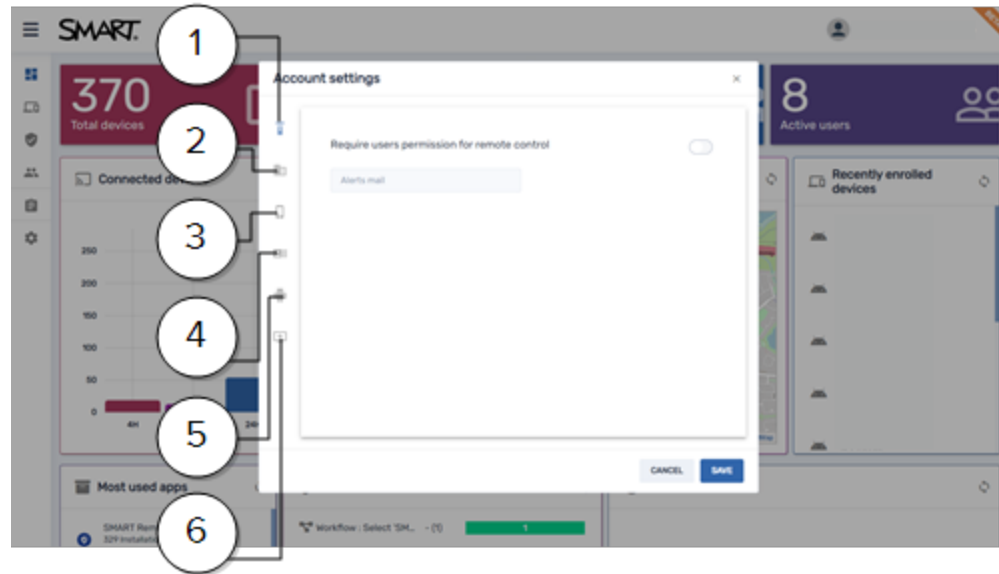
Einstellungen des Domänenkontos

Info zum Fenster Kontoeinstellungen

Im Fenster *Kontoeinstellungen* können Sie die Einstellungen auf Domänenkontoebene ändern oder das Domänenkonto ganz löschen.

Sie können Informationen über das Domänenkonto auch über das Dashboard des Domänenkontos anzeigen.

Weitere Informationen zum Fenster *Kontoeinstellungen* und zum Dashboard des Domänenkontos finden Sie im *SMART Remote Management Setup-Handbuch* (smarttech.com/kb/171333).



Nein.	Name	Beschreibung
1	Fernbedienung	Aktivieren oder deaktivieren Sie die Berechtigungsanforderung zum Starten von Fernsteuerungssitzungen und geben Sie eine E-Mail-Adresse an, um Benachrichtigungen von SMART Remote Management zu erhalten.
2	Mit Domain des Unternehmens koppeln	Koppeln Sie SMART Remote Management mit dem Domänenkonto Ihres Unternehmens (zur Verwendung mit Chrome OS-Geräten).
3	DEP-Einstellungen	Fügen Sie das DEP-Serverkonto Ihres Unternehmens für iOS- und macOS-Geräte zu SMART Remote Management hinzu.
4	VPP-Einstellungen	Fügen Sie das VPP-Konto Ihres Unternehmens für iOS- und macOS-Geräte zu SMART Remote Management hinzu.
5	Android for Work	In Android für Arbeitsaufgaben registrieren.
6	Gerätekopplung	Fügen Sie einen Kopplungscode für Geräte hinzu.