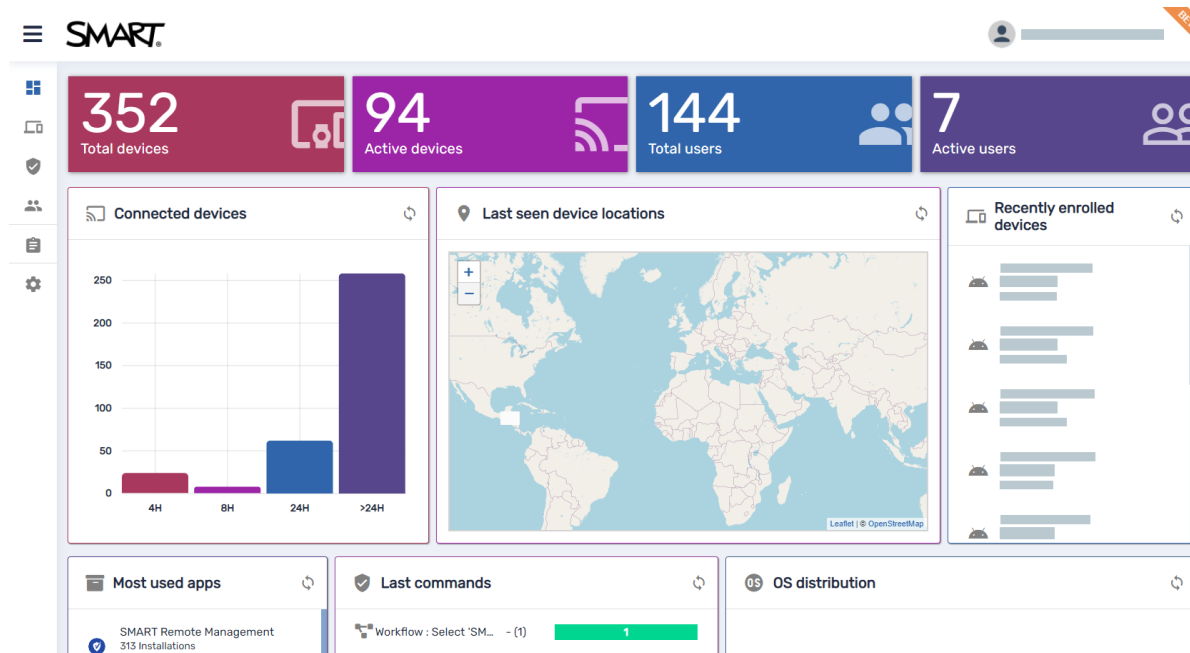


Présentation rapide de SMART Remote Management



SMART Remote Management est un outil de gestion des appareils dans le cloud dont vous pouvez vous servir pour assurer à distance la maintenance, l'assistance, le contrôle et la sécurisation des appareils de votre organisme. Vous pouvez gérer des écrans interactifs SMART Board® et des appareils Android™, iOS, macOS, Windows® et Chrome OS™ à partir d'un lieu central.



À propos de la nouvelle interface utilisateur

Basculer de l'interface utilisateur actuelle à la nouvelle

La première fois que vous vous connectez à SMART Remote Management, une fenêtre apparaît. Cette fenêtre comprend des informations sur la nouvelle interface utilisateur :

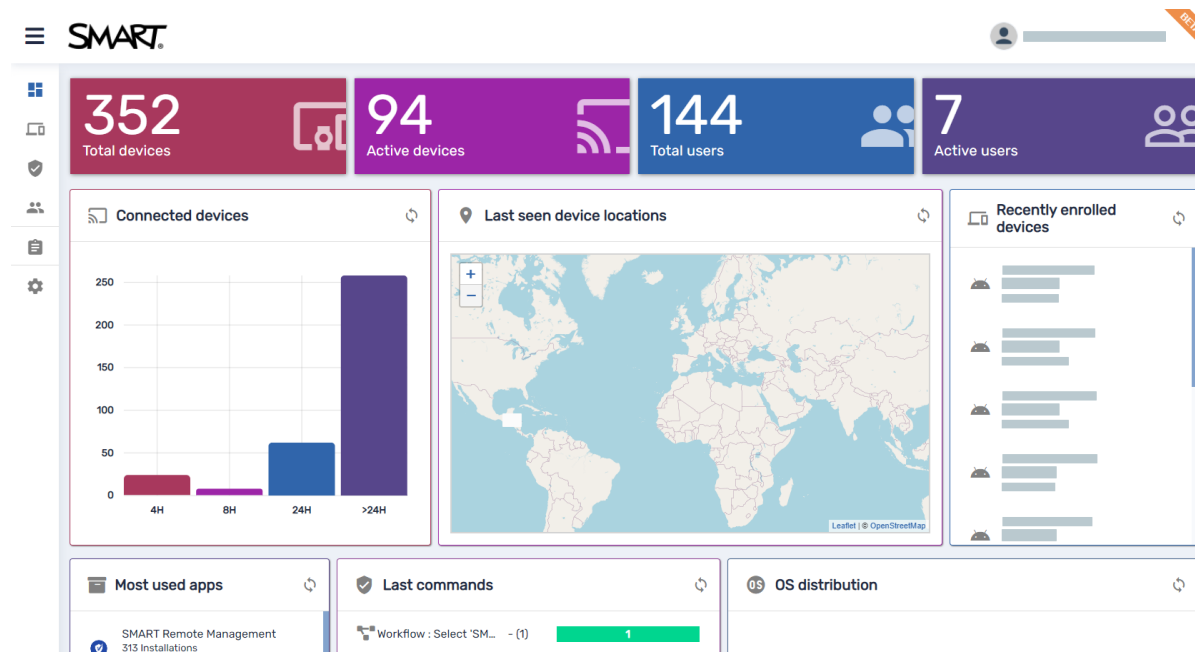
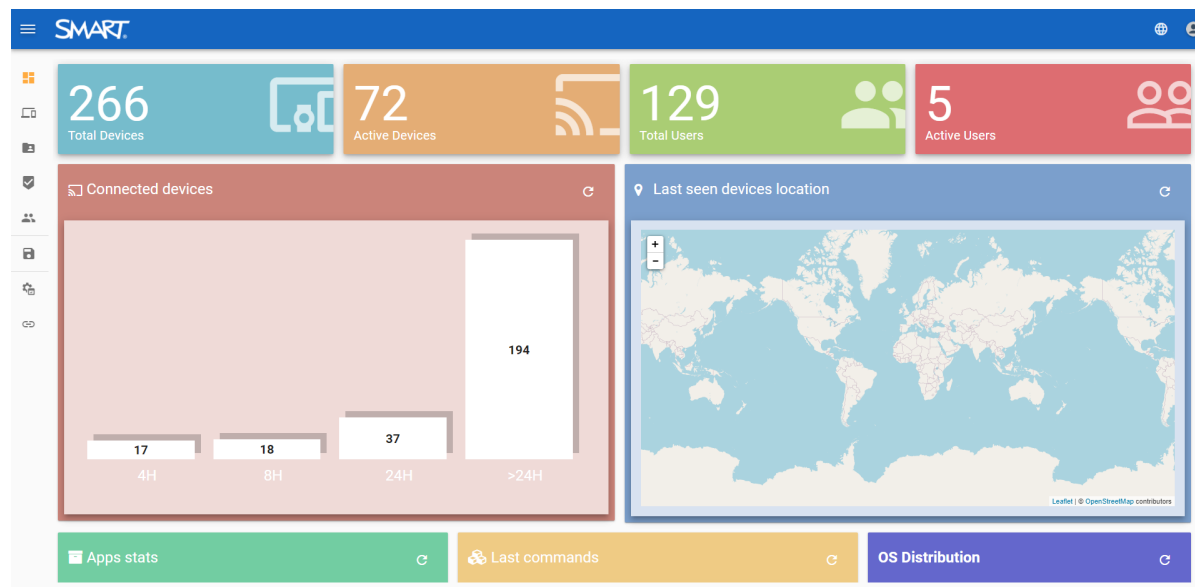
- Pour basculer vers la nouvelle interface utilisateur, faites défiler la page jusqu'au bas de la fenêtre, puis cliquez sur **Cliquer ici**.
- Pour continuer à utiliser l'interface utilisateur actuelle, fermez la fenêtre sans cliquer sur **Cliquer ici**.

Conseils

- Pour empêcher la fenêtre de réapparaître chaque fois que vous vous connectez, sélectionnez **Ne plus afficher**.
- Si vous avez basculé vers la nouvelle interface utilisateur et que vous voulez retourner à l'interface utilisateur actuelle, cliquez sur  et sélectionnez **Retourner à l'IU classique**.
- Si vous avez choisi de continuer à utiliser l'interface utilisateur actuelle, mais que vous voulez basculer vers la nouvelle interface utilisateur, cliquez sur  et sélectionnez **BASCULER VERS LA NOUVELLE IU**.

Important

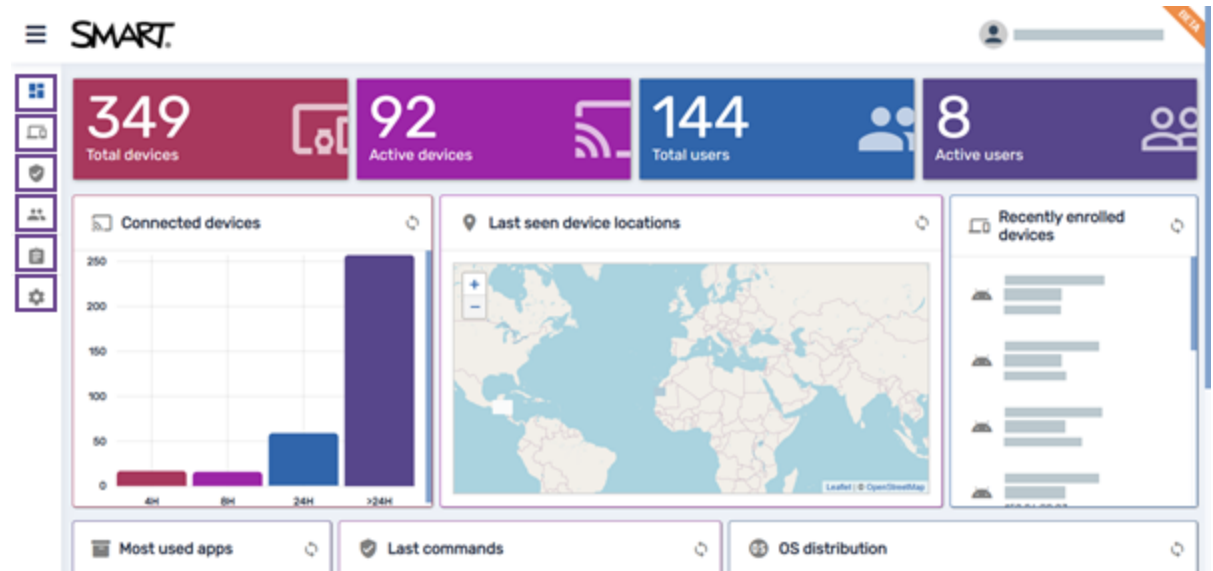
La présentation rapide décrit la nouvelle interface utilisateur. Il se peut que certaines fonctionnalités ne soient pas disponibles dans la nouvelle interface utilisateur.



Pour bien commencer

Paramétrer SMART Remote Management

Si vous paramétrez SMART Remote Management pour votre organisme, consultez le *guide de paramétrage de SMART Remote Management* (smarttech.com/kb/171333) pour plus d'informations sur la configuration du réseau de votre organisme pour SMART Remote Management, ainsi que pour la création et l'activation d'un compte de domaine.



Se connecter à SMART Remote Management

Utilisez les identifiants fournis par votre administrateur de compte ou un autre utilisateur de SMART Remote Management pour vous connecter. Rendez-vous sur l'écran de connexion de SMART Remote Management sur n'importe quel appareil disposant d'un accès à Internet et d'un navigateur Chrome™ ou Firefox® à jour.

L'affichage *Tableau de bord* est l'affichage par défaut quand vous vous connectez pour la première fois. Vous pouvez utiliser le menu situé sur la gauche de l'affichage *Tableau de bord* pour naviguer dans SMART Remote Management.

Conseils



- Cliquez sur  en haut de la page pour développer le menu.
- Pour plus d'informations sur les options de menu, cliquez sur les icônes des options de menu de l'image ci-dessus.
- Si nécessaire, vous pouvez modifier votre mot de passe et d'autres informations du compte d'utilisateur en cliquant sur  et en sélectionnant **Profil**.

Tableau de bord

À propos de l'affichage Tableau de bord

L'affichage *Tableau de bord* apparaît la première fois que vous vous connectez à SMART Remote Management. L'affichage *Tableau de bord* donne des informations en direct sur les écrans interactifs SMART Board et sur les autres appareils, ainsi que sur les utilisateurs de SMART Remote Management.



Non.	Nom	Description
1	Total des appareils	Nombre d'appareils qui ont été inscrits dans SMART Remote Management
2	Appareils actifs	Nombre d'appareils actuellement en ligne auxquels SMART Remote Management peut accéder
3	Total des utilisateurs	Nombre d'utilisateurs de SMART Remote Management
4	Utilisateurs actifs	Nombre d'utilisateurs actuellement actifs
5	Appareils connectés	Graphique indiquant la durée d'activation des appareils connectés
6	Derniers emplacements connus de l'appareil	Emplacement à partir duquel un appareil s'est connecté pour la dernière fois
7	Appareils récemment inscrits	Liste des appareils récemment inscrits
8	Applications les plus utilisées	Liste des applications les plus souvent utilisées sur les appareils
9	Dernières commandes	Liste des commandes récentes envoyées aux appareils
10	Distribution des systèmes d'exploitation	Nombre d'appareils connectés, triés par type d'appareil (système d'exploitation)

Périphériques

À propos de l'affichage Appareils

L'affichage *Appareils* donne des informations sur les appareils inscrits dans SMART Remote Management auxquels vous avez accès. Il s'agit de l'affichage principal de SMART Remote Management pour surveiller et gérer les appareils.

Dans l'affichage *Appareils*, vous pouvez :

- Afficher et masquer des colonnes
- Filtrer les appareils
- Savoir quels appareils sont en ligne
- Voir les informations de l'appareil
- Localiser des appareils
- Exporter les détails des appareils vers des fichiers CSV

Pour plus d'informations sur l'affichage *Appareils*, consultez le *guide de gestion des appareils de SMART Remote Management* (smarttech.com/kb/171798).



N°	Nom	Description
1	Commandes	Exécuter des commandes sur des appareils en particulier.
2	Rechercher	Filtrez l'affichage à l'aide de critères de recherche.
3	Filtres	Filtrez l'affichage avec des filtres.
4	Qui est en ligne ?	Découvrez quels appareils sont actuellement en ligne.
5	Inscrire	Inscrivez un appareil dans SMART Remote Management.
6	Session ponctuelle	Gérez un appareil qui se trouve sur un compte ou domaine différent en exécutant une session ponctuelle.
7	Actualiser	Actualisez l'affichage avec les informations les plus récentes.
8	Colonnes	Sélectionnez les colonnes que vous voulez voir apparaître dans l'affichage.
9	Groupes	Filtrez l'affichage avec des groupes.

Commandes

À propos de l'affichage Commandes

L'affichage *Commandes* fournit une liste centralisée des commandes en cours d'exécution, précédemment exécutées et dont l'exécution dépend d'un déclencheur sur les appareils auxquels vous avez accès.

À partir de cet affichage, vous pouvez :

- Filtrer les commandes
- Afficher le détail des commandes
- Arrêter, relancer et modifier les commandes en cours d'exécution ou à déclencheur
- Renvoyer des commandes à tous les appareils auxquels s'appliquent les commandes, ou uniquement aux appareils sur lesquels les commandes ont précédemment échoué
- Supprimer des commandes
- Rendre des commandes de groupe persistantes

Pour plus d'informations sur l'affichage *Commandes*, consultez le *guide de gestion des appareils de SMART Remote Management* (smarttech.com/kb/171798).



N°	Nom	Description
1	Rechercher	Filtrez l'affichage à l'aide de critères de recherche.
2	Actualiser	Actualisez l'affichage avec les informations les plus récentes.
3	Colonnes	Sélectionnez les colonnes que vous voulez voir apparaître dans l'affichage.
4	Type de commande	Filtrez l'affichage selon le type de commande.

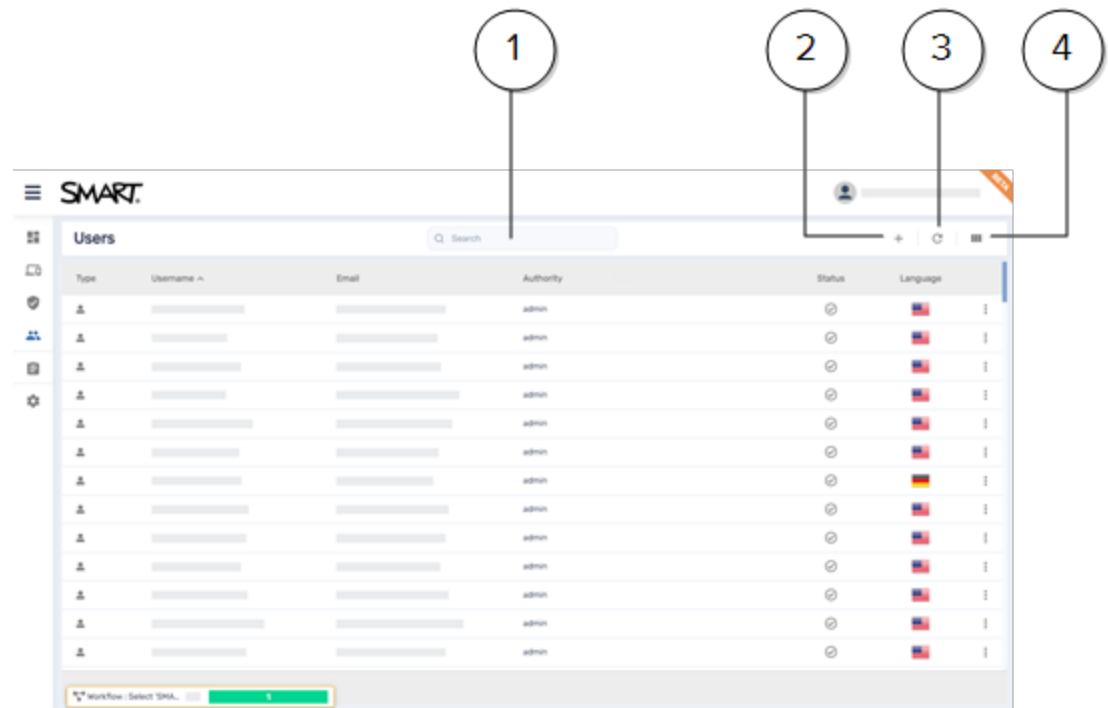
Utilisateurs

À propos de l'affichage Utilisateurs

À partir de l'affichage *Utilisateurs*, vous pouvez gérer les utilisateurs et voir diverses informations les concernant, notamment :

- Nom d'utilisateur
- E-mail
- Autorité (type de profil)
- Étiquettes
- Langue

Pour plus d'informations sur l'affichage *Utilisateurs*, consultez le [guide de paramétrage de SMART Remote Management \(smarttech.com/kb/171333\)](https://smarttech.com/kb/171333).














N°	Nom	Description
1	Rechercher	Filtrez l'affichage à l'aide de critères de recherche.
2	Ajouter	Ajoutez un nouvel utilisateur.
3	Actualiser	Actualisez l'affichage avec les informations les plus récentes.
4	Colonnes	Sélectionnez les colonnes que vous voulez voir apparaître dans l'affichage.

Référentiels

À propos du menu Référentiels

Dans le menu *Référentiels*, vous pouvez télécharger des packages, créer des stratégies, paramétrer des flux de travail de tâches et bien plus encore. Après avoir créé des éléments de référentiel, vous pouvez les appliquer aux appareils.

Pour plus d'informations sur le menu *Référentiels*, consultez le *guide de gestion des appareils de SMART Remote Management* (smarttech.com/kb/171798).

Icône	Nom	Description
	 Packages 	Installez à distance des applications sur les appareils.
	 Stratégies 	Créez des stratégies et appliquez-les aux appareils. Les stratégies peuvent bloquer ou activer des applications, ou activer ou limiter les fonctionnalités des appareils.
	 Kiosque 	Créez des stratégies et appliquez-les à des appareils kiosques (autrement dit, des appareils avec un contrôle utilisateur limité).
	 Messages avancés 	Envoyez des messages avancés aux écrans interactifs SMART Board et aux appareils Android. Les messages avancés peuvent comprendre du texte, une image et du son, ou une vidéo YouTube™ que vous pouvez lire en boucle.
	 Ressources 	Stockez et gérez les ressources, notamment les fichiers images et audio.
	 Paramètres de l'appareil 	Créez et ajustez les configurations, et envoyez-les aux appareils.
	 Des fichiers 	Téléchargez des fichiers que vous pourrez envoyer aux appareils.
	 Exécution à distance 	Envoyez des commandes et des scripts d'exécution à distance aux écrans interactifs SMART Board, ainsi qu'aux appareils Android et Windows.
	 Profil DEP Apple 	Créez des profils DEP à déployer sur des appareils iOS et macOS.
	 Commande personnalisée Apple 	Envoyez des commandes MDM personnalisées à des appareils iOS et macOS.
	 Flux de travail 	Créez des suites d'actions, comme installer des packages, envoyer des messages, désactiver des applications et déclencher des alarmes.
	 Planificateur et déclencheurs 	Créez des planificateurs et des déclencheurs pour les actions en fonction de la date, de l'heure, de l'emplacement et du Wi-Fi.

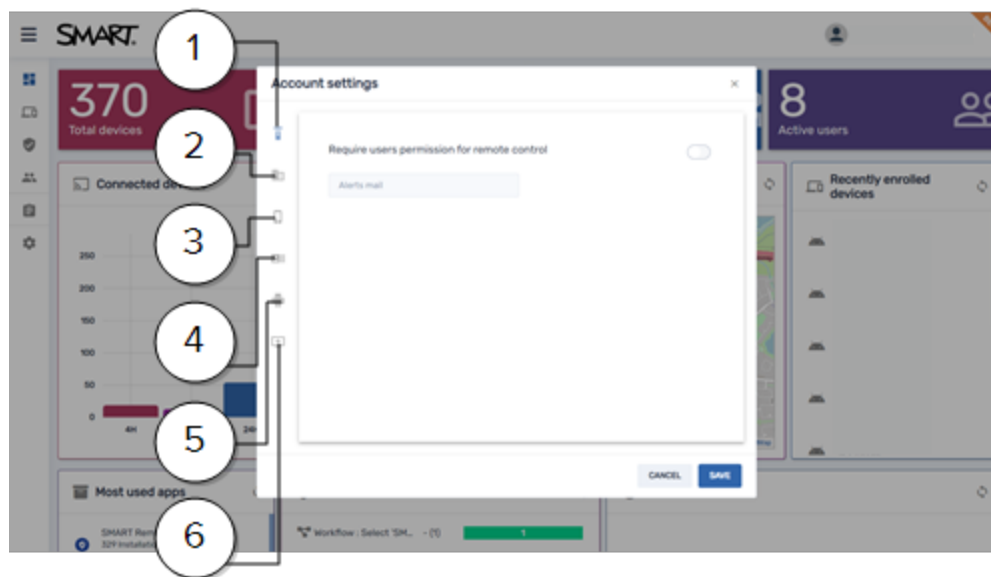
Paramètres de compte de domaine

À propos de la fenêtre des paramètres du compte

À l'aide de la fenêtre *Paramètres du compte*, vous pouvez modifier les paramètres de niveau de compte de domaine ou supprimer complètement le compte de domaine.

Vous pouvez également consulter des informations sur le compte de domaine à l'aide du tableau de bord du compte de domaine.

Pour plus d'informations sur la fenêtre *Paramètres du compte* et le tableau de bord du compte de domaine, consultez le *guide de paramétrage de SMART Remote Management* (smarttech.com/kb/171333).



N°	Nom	Description
1	Télécommande	Activez ou désactivez l'exigence d'autorisation pour démarrer des sessions de contrôle à distance, et indiquez un e-mail pour recevoir des alertes de SMART Remote Management.
2	Associer avec le domaine de l'entreprise	Associez SMART Remote Management au compte du domaine de votre organisme (pour une utilisation avec les appareils Chrome OS).
3	Paramètres DEP	Ajoutez à SMART Remote Management le compte de serveur DEP de votre organisme pour les appareils iOS et macOS.
4	Paramètres VPP	Ajoutez à SMART Remote Management le compte VPP de votre organisme pour les appareils iOS et macOS.
5	Android for Work	Inscrivez-vous à Android for work.
6	Association d'appareil	Ajoutez un code d'association pour les appareils.