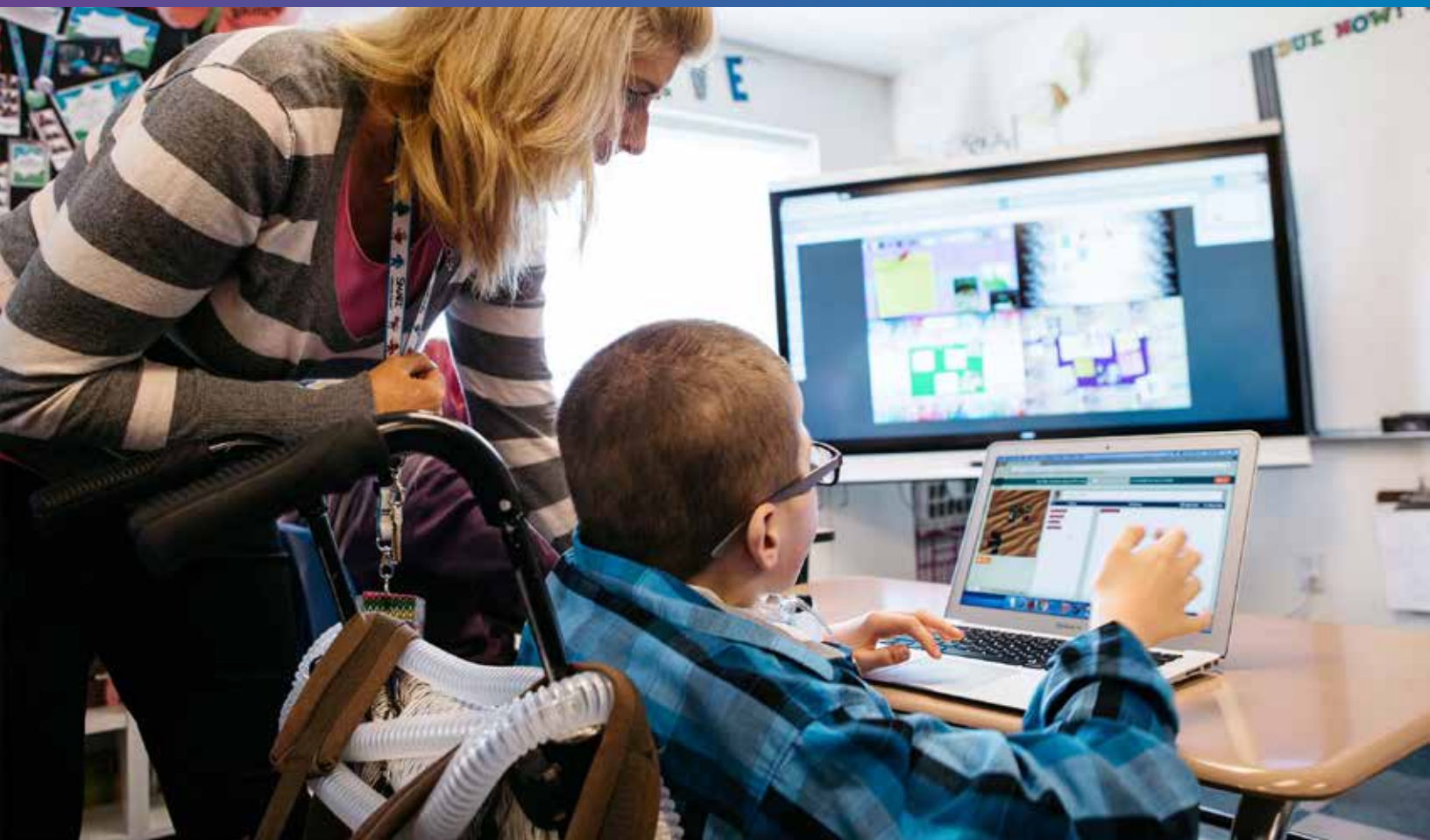


SMART®

Soluzioni per rendere gli ambienti accessibili per TUTTI gli studenti



SMART®

Ambienti accessibili per tutti gli studenti

Le soluzioni SMART rendono gli ambienti didattici inclusivi aumentando l'accessibilità delle funzioni dedicate alla partecipazione e all'interazione per tutti gli studenti.

Rivolgiti al tuo rappresentante SMART per scoprire come il software incluso in ogni SMART Board interattiva aiuta a creare ambienti didattici accessibili.

Rivenditore autorizzato:

Accessibilità per tutti gli studenti

Approccio inclusivo

Progettazione inclusiva

Rende le lezioni inclusive grazie a una serie di attività multi-modali che permettono a ciascun studente di accedere agli esercizi in base alle proprie esigenze. Usa gli strumenti, come la Penna magica, per mantenere la concentrazione degli studenti e lascia che seguano in base al proprio ritmo passando dalla navigazione per insegnanti a quella per studenti.

Progettata per garantire l'inclusione dall'inizio, SMART offre la libertà di scegliere dove e come imparare.

Accesso inclusivo

Gli studenti accedono alle lezioni dove e come ne hanno bisogno, collaborando sul display o dal proprio dispositivo personale a prescindere dalle barriere visive, fisiche o comunicative.

I materiali didattici pratici e i timbri personalizzabili di Tool Explorer aiutano gli studenti a comunicare e a partecipare, inclusi coloro che hanno difficoltà a esprimersi verbalmente, a tenere in mano una penna o che preferiscono la comunicazione multimodale, creando esperienze inclusive per tutti.

Comunicazione inclusiva

SMART offre varie modalità di espressione in ogni prodotto, aiutando ciascun studente a comunicare, mettere in ordine i pensieri e dimostrare cosa ha imparato. Gli strumenti dedicati al dibattito, come Grida forte! e la lavagna interattiva per tutta la classe, consentono di comunicare attraverso testi o immagini, così tutti possono partecipare alle discussioni in classe.



Caratteristiche principali



Tool Explorer

Con Tool Explorer, gli insegnanti possono personalizzare i timbri per adattarli a ciascuna lezione e alle esigenze di tutti gli studenti.



SMART Ink

Consente a più studenti contemporaneamente di collaborare in modi diversi.



Touch intuitivo

I 40 punti di interazione e gli strumenti agevolano la collaborazione, mentre la possibilità di appoggiare il palmo al display aumenta il comfort per gli studenti.



Materiali didattici

Consentono agli studenti di esercitarsi e collegare i concetti astratti a quelli fisici senza dover parlare.



Opzioni per ritmo e visualizzazione

Aiutano a gestire l'attenzione e permettono agli studenti di utilizzare lo zoom per visualizzare i contenuti in base alle proprie esigenze.



Compatibilità con altri dispositivi

Gli studenti possono connettere i propri dispositivi per l'accessibilità alla SMART Board 6000S.

Per saperne di più sull'accessibilità dei prodotti SMART, visita il sito [smarttech.com](https://www.smarttech.com)



© 2023 SMART Technologies. Tutti i diritti riservati. Tutti i nomi di prodotti e società di terze parti sono citati unicamente a fini identificativi e sono marchi dei rispettivi proprietari.


Lumio

Lumio rende la didattica inclusiva grazie a funzioni esclusive come:

- Oggetti didattici
- Strumento di lettura immersiva
- Audio informativo
- Scelta ritmo per le lezioni
- Flessibilità
- Compatibilità con i dispositivi

